



ข้อความ ภาพประกอบ ตาราง แผนภาพ หรือข้อมูลใดๆ ที่ปรากฏในหลักสูตรอบรม
ถือเป็นลิขสิทธิ์ของศูนย์ส่งเสริมการพัฒนาความรู้ตลาดทุน
ห้ามทำซ้ำ ดัดแปลง หรือเผยแพร่ส่วนหนึ่งส่วนใด หรือทั้งหมดในทุกรูปแบบ
และห้ามอัดเสียง ภาพ หรือวิดีโอในระหว่างการบรรยาย
หากผู้ใดกระทำการที่เข้าข่าย จะถือว่าเป็นการละเมิดลิขสิทธิ์



จับจังหวะลงทุน ด้วย Technical Chart



สอนโดย
คุณชาญชัย พันธการนาทิจ
ผู้ช่วยผู้อำนวยการ สายงานวิจัย
บริษัทหลักทรัพย์ เอเซีย พลัส จำกัด



1

เรื่องต้องรู้...
ก่อนวิเคราะห์
กราฟเทคนิค



มือใหม่

อยากรู้นี้...

เขาดูอะไรใน**กราฟหุ้น**



DID YOU KNOW?

การวิเคราะห์
ปัจจัยพื้นฐาน
vs ปัจจัยเทคนิค
ต่างกันอย่างไร ?

การวิเคราะห์ปัจจัยพื้นฐาน

- เศรษฐกิจ อุตสาหกรรม บริษัท
- งบการเงิน ผลการดำเนินงาน
- มูลค่าหุ้นที่เหมาะสม

- ▶ ศึกษาข้อมูลบริษัท
- ▶ อ่านงบการเงิน
- ▶ วิเคราะห์การทำกำไร
- ▶ คาดการณ์การเติบโต

GOOD COMPANY & GOOD STOCK

แล้วควรซื้อหุ้น / ขายหุ้นตอนไหน?

การวิเคราะห์ปัจจัยเทคนิค

- ▶ ศึกษาข้อมูลซื้อขาย
- ▶ อ่านกราฟและแนวโน้ม
- ▶ วิเคราะห์พฤติกรรมราคา
- ▶ คาดการณ์จากสถิติ
- ▶ หาจุดเข้า-จุดออก

ตลาดหลักทรัพย์แห่งประเทศไทย

Copyright 2021, The Stock Exchange of Thailand. All rights reserved.



5

DID YOU KNOW?

การวิเคราะห์
ปัจจัยเทคนิคคืออะไร?

เป็นการศึกษาพฤติกรรมของราคาหุ้นในอดีต
โดยใช้หลักสถิติ เพื่อนำมาคาดการณ์
แนวโน้มของราคาหุ้นในอนาคต และ
ค้นหาจังหวะการลงทุนที่เหมาะสม

สมมุติฐานของการวิเคราะห์ปัจจัยเทคนิค



ตลาดหลักทรัพย์แห่งประเทศไทย

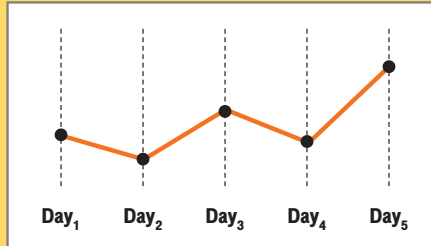
Copyright 2021, The Stock Exchange of Thailand. All rights reserved.



6

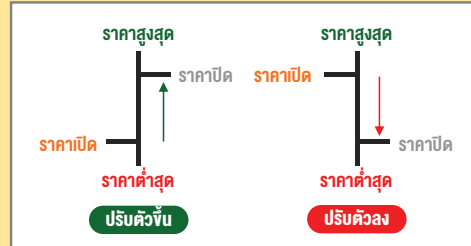
กราฟราคาหุ้น แต่ละแบบ บอกอะไรบ้าง ?

01 LINE CHART



- แสดง **ราคาปิด** เท่านั้น
- ไม่แสดงราคาเปิด สูงสุด ต่ำสุด
- ดูง่าย เข้าใจง่าย
- **ไม่สะท้อน** จิตวิทยาระหว่างวัน

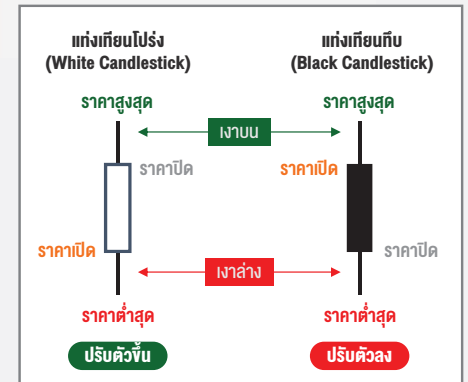
02 BAR CHART



- แสดง **ราคาเปิด สูงสุด ต่ำสุด ราคาปิด**
- เส้นตรงแนวดิ่ง : ราคาสูงสุดและต่ำสุด
- ราคาเปิด : เส้นขีดขวางด้านซ้าย
- ราคาปิด : เส้นขีดขวางด้านขวา
- **สะท้อน** จิตวิทยาในระหว่างวัน

DID YOU KNOW?

03 CANDLESTICK CHART



- แสดง **ราคาเปิด สูงสุด ต่ำสุด ราคาปิด**
- เส้นตรงแนวดิ่ง : ราคาสูงสุดและต่ำสุด
- แท่งเทียนโปร่ง : ราคาปิดสูงกว่าราคาเปิด
- แท่งเทียนทึบ : ราคาปิดต่ำกว่าราคาเปิด
- **สะท้อน** จิตวิทยาในระหว่างวันชัดเจน

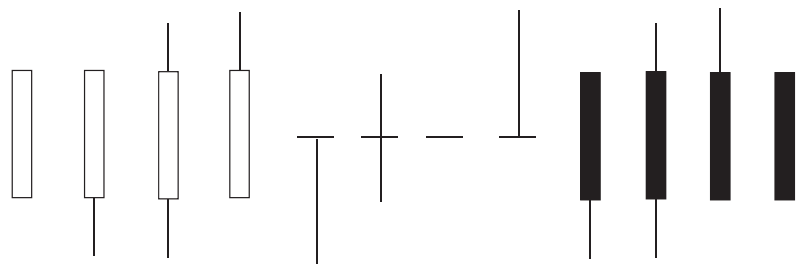
DID YOU KNOW?

ตีความจากแท่งเทียน ได้อย่างไร?

หลักการง่ายๆ ไม่ต้องจำ !!!

- ราคาปิดสูง **ดีกว่า** ปิดต่ำ
- มีเงาล่างยาว **ดีกว่า** เงาบนยาว

ความมีนัยสำคัญของแท่งเทียน



Good

Bad

ตัวอย่าง แท่งเทียน



Source : STREAMING

ตลาดหลักทรัพย์แห่งประเทศไทย
Copyright 2021, The Stock Exchange of Thailand. All rights reserved.

SET

9

ตัวอย่าง แท่งเทียน



Source : STREAMING

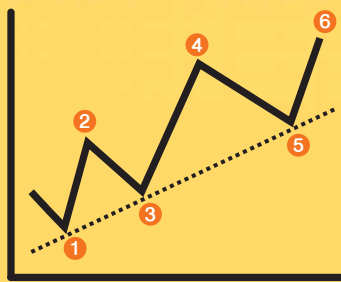
ตลาดหลักทรัพย์แห่งประเทศไทย
Copyright 2021, The Stock Exchange of Thailand. All rights reserved.

SET

10

DID YOU KNOW?

แนวโน้ม 3 ทิศทาง
มีลักษณะอย่างไร?

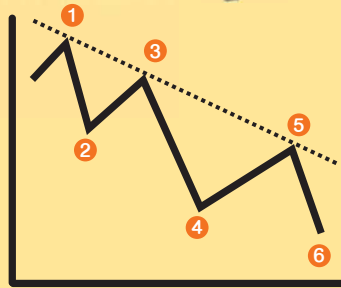


UPTREND

- ราคาไม่ลงต่อ
- เริ่มไม่มี NEW LOW
- ราคาเริ่มเป็นบวก
- ราคาปิดชิด HIGH
- ราคา HIGH เริ่มสูงขึ้น
- ปริมาณซื้อขายเพิ่มขึ้น

01

Action
หาจังหวะซื้อ

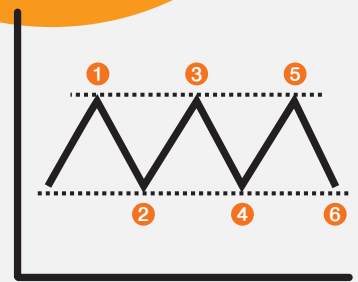


DOWNTREND

- ราคาลงต่อ
- ราคาเป็นลบ
- ราคาต่ำลงเรื่อยๆ
- ราคาปิดชิด LOW
- ราคาสร้าง NEW LOW
- ปริมาณซื้อขายเพิ่มขึ้น

02

Action
หลีกเลี่ยง



SIDEWAYS

- ราคาแกว่งตัวในกรอบ
- ราคาขึ้นทดสอบแนวต้าน โดยมีปริมาณการซื้อขายลดลง และราคาไม่ผ่านแนวต้าน
- ราคาต่ำลงทดสอบแนวรับ โดยมีปริมาณการซื้อขายลดลง และราคาไม่หลุดแนวรับ

03

Action
Trading

ตัวอย่างการใช้งาน เส้นแนวโน้ม



ตัวอย่างการใช้งาน เส้นแนวนอน



หมายเหตุ : รายชื่อหุ้นที่กล่าวมาข้างต้นเป็นเพียงตัวอย่างเท่านั้น มิได้มีเจตนาชี้แนะการลงทุนแต่อย่างใด นักลงทุนควรศึกษาข้อมูลเพิ่มเติมก่อนตัดสินใจลงทุน

ตลาดหลักทรัพย์แห่งประเทศไทย

Source : STREAMING

Copyright 2021, The Stock Exchange of Thailand. All rights reserved.



13

ตัวอย่างการใช้งาน เส้นแนวนอน



หมายเหตุ : รายชื่อหุ้นที่กล่าวมาข้างต้นเป็นเพียงตัวอย่างเท่านั้น มิได้มีเจตนาชี้แนะการลงทุนแต่อย่างใด นักลงทุนควรศึกษาข้อมูลเพิ่มเติมก่อนตัดสินใจลงทุน

ตลาดหลักทรัพย์แห่งประเทศไทย

Source : STREAMING

Copyright 2021, The Stock Exchange of Thailand. All rights reserved.



14

DID YOU KNOW

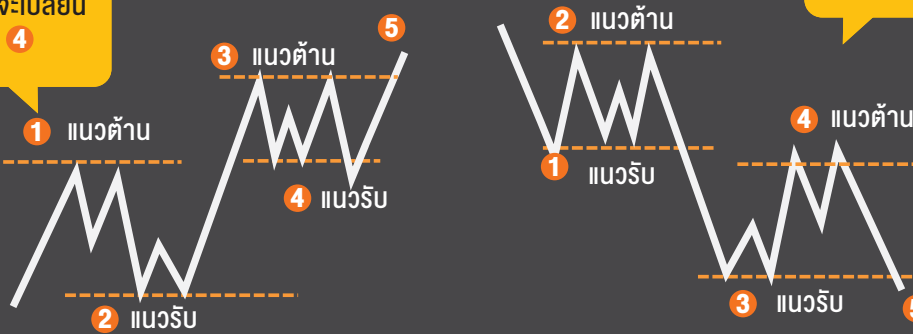
แนวรับและแนวต้าน มีรูปแบบอย่างไร?

ในแนวโน้มขาขึ้น

เมื่อราคาทะลุผ่านแนวต้าน 1 ได้
ในอนาคต...แนวต้านนั้นจะเปลี่ยน
กลับมาเป็นแนวรับ 4

ในแนวโน้มขาลง

เมื่อราคาทะลุผ่านแนวรับ 1 ได้
ในอนาคต...แนวรับนั้นจะเปลี่ยน
กลับมาเป็นแนวต้าน 4



Source : Technical analysis of the futures markets, John J. Murphy, 1986, p.59

ตลาดหลักทรัพย์แห่งประเทศไทย
Copyright 2021, The Stock Exchange of Thailand. All rights reserved.



15

DID YOU KNOW

ซื้อได้ ขายเป็น จากแนวรับ/แนวต้าน

หาจุดเข้าซื้อขาย จากแนวรับ/แนวต้าน ได้อย่างไรบ้าง ?

2 วิธีง่ายๆ ในการจับหะการซื้อขาย

1. ซื้อเมื่อใกล้แนวรับ ซื้อเมื่อผ่านแนวต้าน
2. ขายเมื่อใกล้แนวต้าน ขายเมื่อหลุดแนวรับ

BUY รอซื้อที่บริเวณแนวรับ



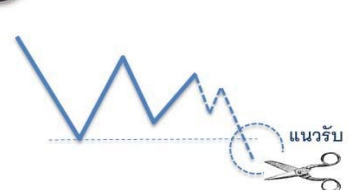
BUY ซื้อเมื่อผ่านแนวต้าน



sell ขายที่แนวต้าน



sell Stop Loss



ตลาดหลักทรัพย์แห่งประเทศไทย
Copyright 2021, The Stock Exchange of Thailand. All rights reserved.



16

ตัวอย่าง การหาจุดซื้อจุดขาย



หมายเหตุ : รายชื่อหุ้นที่กล่าวมาข้างต้นเป็นเพียงตัวอย่างเท่านั้น มิได้มีเจตนาชี้แนะการลงทุนแต่อย่างใด นักลงทุนควรศึกษาข้อมูลเพิ่มเติมก่อนตัดสินใจลงทุน

ตลาดหลักทรัพย์แห่งประเทศไทย

Source : STREAMING

Copyright 2021, The Stock Exchange of Thailand. All rights reserved.



17

DID YOU KNOW?

ทำไมเราต้องดู
รูปแบบราคา
(Price Patterns)



PRICE PATTERNS

ช่วยคาดการณ์ทิศทางการเคลื่อนไหวของราคา

จะไปต่อ (Continuous Patterns) หรือ กลับทิศ (Reversal Patterns)



▶ ราคาจะไปต่อ
การพักเอาแรงของแนวโน้ม
ก่อนที่จะเคลื่อนที่ไปตามแนวโน้มเดิม

▶ ราคาจะกลับทิศ
การพักเอาแรงของแนวโน้ม
ก่อนที่จะเปลี่ยนทิศทาง
จากขาขึ้นเป็นขาลง
หรือ จากขาลงเป็นขาขึ้น

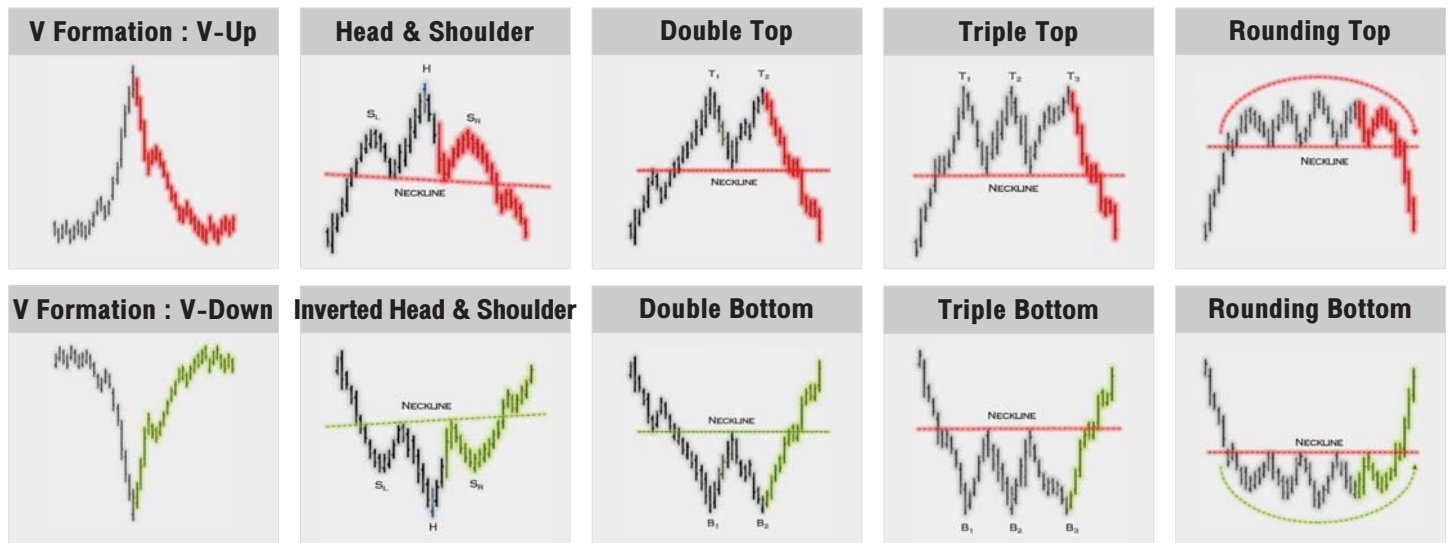
ตลาดหลักทรัพย์แห่งประเทศไทย

Copyright 2021, The Stock Exchange of Thailand. All rights reserved.

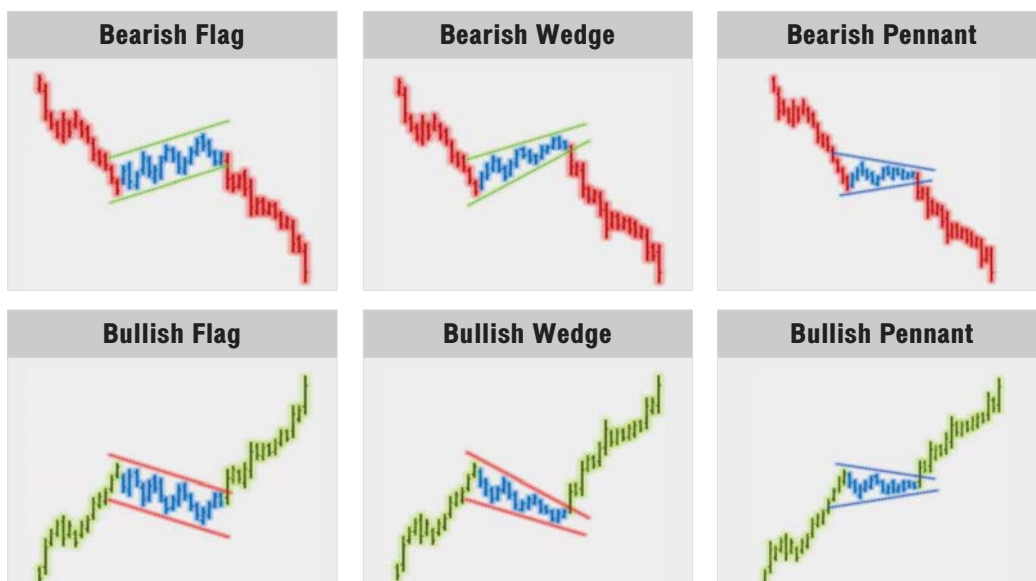


18

รูปแบบกลับตัว “REVERSAL PATTERNS”



รูปแบบต่อเนื่อง “CONTINUOUS PATTERNS”



DID YOU KNOW ?

ตัวอย่าง PRICE PATTERN

ทำไมต้องดู PRICE PATTERN?

จับจังหวะ
กลับตัว

รู้จุดซื้อ
จุดขาย

หาเป้าหมาย
ทำกำไร

INVERTED HEAD & SHOULDER



2

SETTRADE TECHNICAL CHART

ตัวช่วยมือใหม่
วิเคราะห์กราฟ



มือใหม่ ใช้ **เครื่องมือ** อะไร ช่วยดูกราฟได้บ้าง



มาเรียนรู้การใช้งาน **SETTRADE TECHNICAL CHART** ดีกว่า

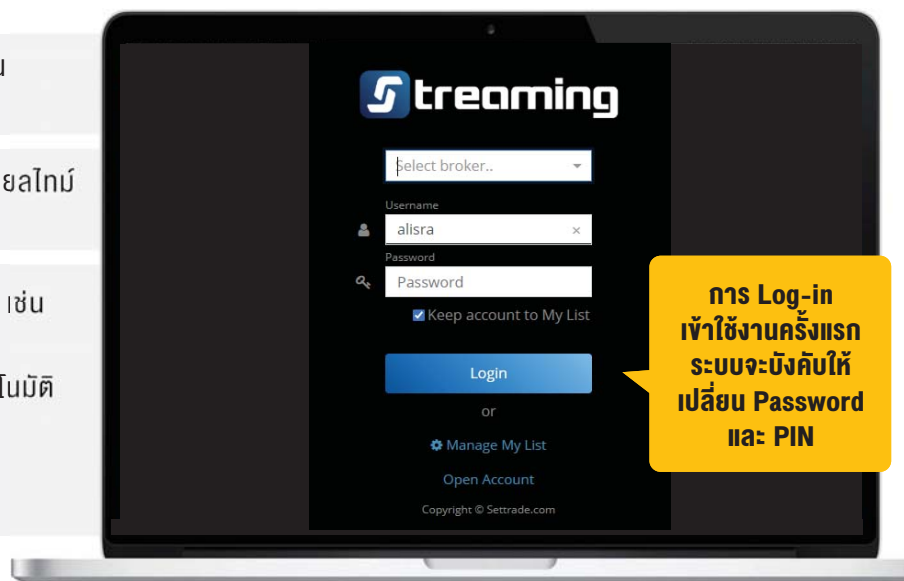
ลงทุนหุ้นด้วย “SETTRADE STREAMING”

Settrade Streaming เป็นแอปพลิเคชันซื้อขายหุ้น
และอนุพันธ์ ใช้ได้ทุกช่องทางทั้ง PC, iOS, Android

ฟังก์ชันครบครัน สามารถติดตามภาวะตลาดแบบเรียลไทม์
และส่งคำสั่งซื้อขายได้อย่างรวดเร็ว ปลอดภัย

ฟังก์ชันเสริม ช่วยเพิ่มประสิทธิภาพการลงทุน เช่น

- ▶ กราฟเทคนิค (Technical Chart)
- ▶ การกำหนดจุด Cut Loss / Take Profit แบบอัตโนมัติ (Conditional Order)
- ▶ การแจ้งเตือน (Alert & Notification)
ไม่พลาดทุกความเคลื่อนไหวของราคา



รู้จักฟังก์ชันเซิร์ม SETTRADE TECHNICAL CHART

วิธีดูข้อมูล

- พิมพ์ Symbol ที่สนใจบริเวณมุมบนซ้าย
- กด Enter เพื่อดูข้อมูล

Settrade Technical Chart

กราฟเทคนิคที่ช่วยวิเคราะห์หุ้นและอนุพันธ์

**Indicators 50 ตัว และ Drawing Tools
กว่า 50 แบบ** ให้เลือก และสามารถ Save/Load
ทั้งกราฟ และ Indicator เก็บไว้ดูภายหลังได้

หมายเหตุ : หน้าจอสำหรับใช้งาน Settrade Technical Chart (เฉพาะโบรกเกอร์ที่ใช้บริการ)

ตลาดหลักทรัพย์แห่งประเทศไทย

Copyright 2021, The Stock Exchange of Thailand. All rights reserved.



25

ภาพรวม SETTRADE TECHNICAL CHART



แบ่งเป็น 5 ส่วน ดังนี้

1. การแสดงราคา
และเมฆหลัก
(Main Menu)
2. การแสดงผลหลัก
(Main Panel)
3. การแสดง Indicators
(Indicators Panel)
4. Drawing Tool
5. ตั้งค่าการแสดงผลกราฟ



ตลาดหลักทรัพย์แห่งประเทศไทย

Copyright 2021, The Stock Exchange of Thailand. All rights reserved.

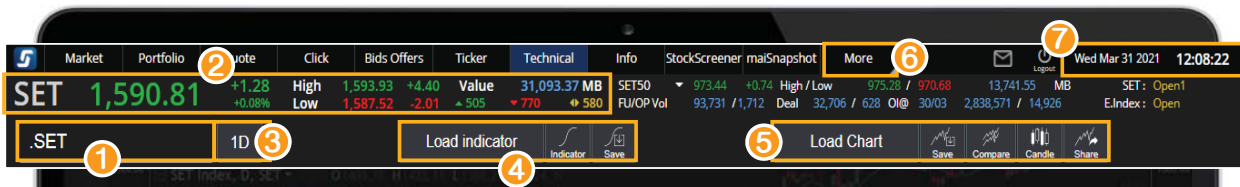


26

01

MAIN MENU

การแสดงผล
ราคาและ
เมนูหลัก



1. ส่วนค้นหา (Symbol Search) : ใช้ค้นหารายชื่อหลักทรัพย์ อนุพันธ์ และดัชนี
2. การแสดงข้อมูลล่าสุดของหลักทรัพย์ที่ค้นหา : แสดงราคาล่าสุด ราคาเปิด ราคาต่ำสุด ราคาสูงสุด และปริมาณการซื้อขายของวัน
3. เมนู Time Interval : ใช้เลือกช่วงเวลาในการสร้างแท่งกราฟ
4. เมนู Load Indicator : สร้างสัญญาณทางเทคนิคด้วย Indicators มากกว่า 50 แบบ
5. เมนู Load Chart Type : แสดงกราฟในรูปแบบต่างๆ มากถึง 6 แบบ
6. เมนู More : เมนูอื่นๆ เพิ่มเติม เช่น Starter เป็นโปรแกรมใช้ทดสอบแผนลงทุนเพื่ออนาคต / Settings ใช้ตั้งค่าการแสดงผล เป็นต้น
7. การแสดงเวลาที่อัปเดตข้อมูลล่าสุด : แสดงวันและเวลาที่ดึงข้อมูลล่าสุดมาแสดงบนกราฟ

ตลาดหลักทรัพย์แห่งประเทศไทย

Copyright 2021, The Stock Exchange of Thailand. All rights reserved.



27

02

MAIN PANEL

การแสดงผลหลัก



Main Panel ใช้แสดงกราฟราคา Indicator และ Drawing Tool ต่างๆ แบ่งออกเป็น 6 ส่วน ดังนี้

1. แสดงข้อมูลหลักทรัพย์
2. แสดงข้อมูล Indicators
3. แสดงผลการกราฟ การตีเส้น และ Indicator ที่เลือก
4. แสดงวัน / เวลา
5. แสดงราคา (Toggles)
6. ปรับมุมมองการแสดงผล (เลื่อน / รัฟรช / Zoom)

ตลาดหลักทรัพย์แห่งประเทศไทย

Copyright 2021, The Stock Exchange of Thailand. All rights reserved.



28

03

INDICATOR PANEL การแสดงผล Indicator

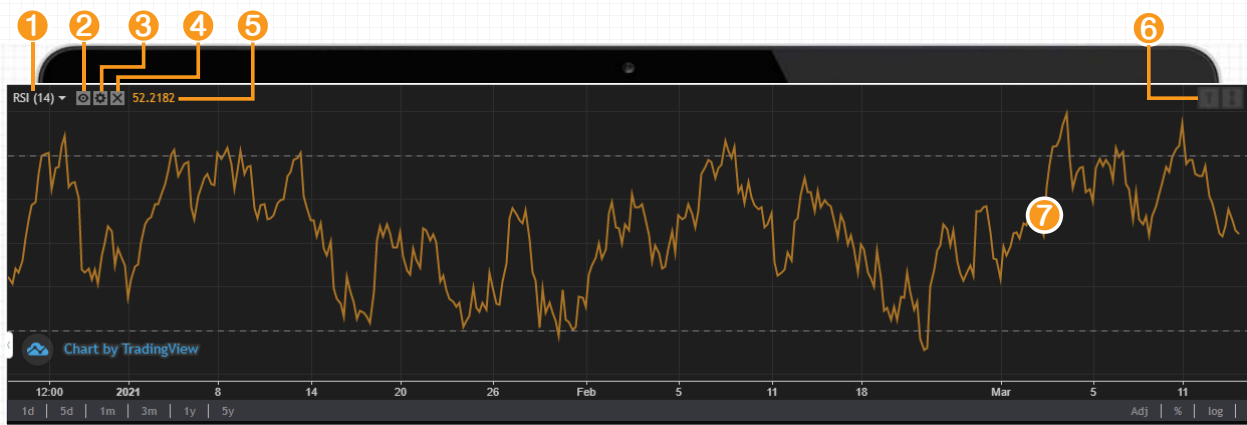


Indicator Panel ใช้แสดง Indicator และ Chart โดยสามารถ Save ทั้ง Indicator และ Chart เก็บไว้ดูภายหลังได้ แบ่งออกเป็น 8 ส่วน ดังนี้

1. **Indicator** : สร้างสัญญาณทางเทคนิคด้วย Indicators มากกว่า 50 แบบ
2. **Save Indicator** : สามารถ Save การตั้งค่า Indicator ต่างๆ ที่กำหนดไว้ได้สูงสุด 10 Template
3. **Load Indicator** : สามารถ Load Indicator ที่ตั้งค่าและ Save ไว้ขึ้นมาใช้งานได้



4. **Candle** : เลือกการแสดงผลกราฟรูปแบบต่างๆ ได้ เช่น Candle / Bar / Area / Line
5. **Compare** : เปรียบเทียบหุ้นที่เราสนใจกับหุ้นตัวอื่นๆ อนุพันธ์ หรือดัชนีได้
6. **Save Chart** : บันทึกกราฟที่ได้วาดและตั้งค่า Indicator เพื่อใช้สำหรับ Load ขึ้นมาดูภายหลัง
7. **Load Chart** : นำข้อมูลกราฟที่เคยบันทึกไว้ขึ้นมาแสดง
8. **Share** : แชร์ Template ที่วาดไว้ ไปยัง Facebook / Line และ Copy Link ส่งให้เพื่อนๆ ได้



ส่วนที่แสดง Indicator แบ่งเป็น 7 ส่วนย่อยๆ ดังนี้

- | | | |
|----------------------------|---------------------------|------------------------------|
| 1. แสดงชื่อ Indicator | 4. ปุ่ม Delete | 7. แสดงผล Indicator ที่เลือก |
| 2. ปุ่ม Show / Hide ข้อมูล | 5. แสดงค่าของ Indicator | ใน Panel นั้น ๆ |
| 3. ปุ่ม Settings | 6. ปุ่มลูกศรเลื่อนขึ้น-ลง | |

MOVING AVERAGE

MA

เส้นค่าเฉลี่ยเคลื่อนที่

เกิดจากการนำราคาปิด (Close) ล่าสุดตามระยะเวลาที่ต้องการ มาคำนวณหาค่าเฉลี่ย เช่น ต้องการหาค่าเฉลี่ยเคลื่อนที่ 10 วัน ก็จะนำราคาปิดของ 10 วันทำการล่าสุดมาคำนวณหาค่าเฉลี่ย



MA ที่พบเห็นบ่อยๆ

- ▶ Simple Moving Average (SMA)
- ▶ Weighted Moving Average (WMA)
- ▶ Exponential Moving Average (EMA)



ช่วงเวลาที่นิยมใช้

- ▶ **10 วัน** ใช้สำหรับการลงทุนระยะสั้น
- ▶ **50 วัน** ใช้สำหรับการลงทุนระยะกลาง
- ▶ **200 วัน** ใช้สำหรับการลงทุนระยะยาว



การใช้ MA หาสัญญาณซื้อ-ขาย

- ▶ **ซื้อ** เมื่อราคาปรับตัวเพิ่มขึ้นเหนือเส้นค่าเฉลี่ย
- ▶ **ซื้อ** เมื่อเส้นค่าเฉลี่ยระยะสั้นปรับตัวขึ้นเหนือระยะยาว
- ▶ **ขาย** เมื่อราคาปรับตัวลงต่ำกว่าเส้นค่าเฉลี่ย
- ▶ **ขาย** เมื่อเส้นค่าเฉลี่ยระยะสั้นปรับตัวลงต่ำกว่าระยะยาว

Buy Signal**Sell Signal****ตัวอย่าง MA**

หมายเหตุ : รายชื่อหุ้นที่กล่าวมาข้างต้นเป็นเพียงตัวอย่างเท่านั้น มิได้มีเจตนาชี้แนะการลงทุนแต่อย่างใด นักลงทุนควรศึกษาข้อมูลเพิ่มเติมก่อนตัดสินใจลงทุน
ตลาดหลักทรัพย์แห่งประเทศไทย

Source : STREAMING

Copyright 2021, The Stock Exchange of Thailand. All rights reserved.

**33****Buy Signal****Sell Signal****ตัวอย่าง MA**

หมายเหตุ : รายชื่อหุ้นที่กล่าวมาข้างต้นเป็นเพียงตัวอย่างเท่านั้น มิได้มีเจตนาชี้แนะการลงทุนแต่อย่างใด นักลงทุนควรศึกษาข้อมูลเพิ่มเติมก่อนตัดสินใจลงทุน
ตลาดหลักทรัพย์แห่งประเทศไทย

Source : STREAMING

Copyright 2021, The Stock Exchange of Thailand. All rights reserved.

**34**

RELATIVE STRENGTH INDEX

RSI

ดัชนีกำลังสัมพันธ์

เครื่องมือวัดความแข็งแกร่งของราคาหุ้น โดยจะมีค่าอยู่ระหว่าง 0-100 เพื่อดูภาวะ

ซื้อมากเกินไป (Overbought)
หรือ **ขายมากเกินไป** (Oversold)

สัญญาณ Overbought (RSI > 70)

» **ราคาหุ้นเพิ่มสูงขึ้นมาก** ให้ระวังว่าราคาหุ้นอาจมีการพักตัวชั่วคราว หรืออาจปรับตัวลดลงในอนาคต แต่ไม่ได้หมายความว่าราคาหุ้นจะเปลี่ยนแนวโน้มจากขาขึ้นเป็นขาลง

สัญญาณ Oversold (RSI < 30)

» **ราคาหุ้นลดลงมากแล้ว** ให้ระวังว่าราคาหุ้นอาจมีการเด็งขึ้นชั่วคราว หรืออาจปรับตัวสูงขึ้นในอนาคต แต่ไม่ได้หมายความว่าราคาหุ้นจากแนวโน้มจากขาลงเป็นขาขึ้น

ตลาดหลักทรัพย์แห่งประเทศไทย

Copyright 2021, The Stock Exchange of Thailand. All rights reserved.

SET

35

ตัวอย่าง RSI



Source : STREAMING

ตลาดหลักทรัพย์แห่งประเทศไทย

Copyright 2021, The Stock Exchange of Thailand. All rights reserved.

SET

36

ตัวอย่าง RSI



หมายเหตุ : รายชื่อหุ้นที่กล่าวมาข้างต้นเป็นเพียงตัวอย่างเท่านั้น มิได้มีเจตนาชี้แนะการลงทุนแต่อย่างใด นักลงทุนควรศึกษาข้อมูลเพิ่มเติมก่อนตัดสินใจลงทุน

ตลาดหลักทรัพย์แห่งประเทศไทย

Source : STREAMING

Copyright 2021, The Stock Exchange of Thailand. All rights reserved.

SET

37

VOLUME

VOL

ปริมาณการซื้อขายหุ้น

คือ จำนวนหุ้นที่มีการซื้อและขาย
ในช่วงระยะเวลาหนึ่ง

Volume มากหรือน้อย
มีความสำคัญต่อการวางแผนการเทรด
และการคาดการณ์ทิศทางราคาหุ้น

- ▶ บอกระดับความสนใจของนักลงทุน
- ▶ ใช้ยืนยันการเกิดหรือการเปลี่ยนแปลงแนวโน้มหลัก
- ▶ ช่วงเวลาที่มี Volume มากผิดปกติ อาจเป็นสัญญาณของการเกิดแนวโน้มใหม่หรือจบแนวโน้มเดิม

เงื่อนไขในการสังเกต Volume

PRICE	VOLUME	DIRECTION
UP	UP	↑
UP	DOWN	↔
DOWN	UP	↓
DOWN	DOWN	↔
N/A	UP	See & Wait

ตลาดหลักทรัพย์แห่งประเทศไทย

Copyright 2021, The Stock Exchange of Thailand. All rights reserved.

SET

38

ตัวอย่าง Volume



หมายเหตุ : รายชื่อหุ้นที่กล่าวมาข้างต้นเป็นเพียงตัวอย่างเท่านั้น มิได้มีเจตนาชี้แนะการลงทุนแต่อย่างใด นักลงทุนควรศึกษาข้อมูลเพิ่มเติมก่อนตัดสินใจลงทุน

ตลาดหลักทรัพย์แห่งประเทศไทย

Source : STREAMING

Copyright 2021, The Stock Exchange of Thailand. All rights reserved.



39

ตัวอย่าง Volume



หมายเหตุ : รายชื่อหุ้นที่กล่าวมาข้างต้นเป็นเพียงตัวอย่างเท่านั้น มิได้มีเจตนาชี้แนะการลงทุนแต่อย่างใด นักลงทุนควรศึกษาข้อมูลเพิ่มเติมก่อนตัดสินใจลงทุน

ตลาดหลักทรัพย์แห่งประเทศไทย

Source : STREAMING

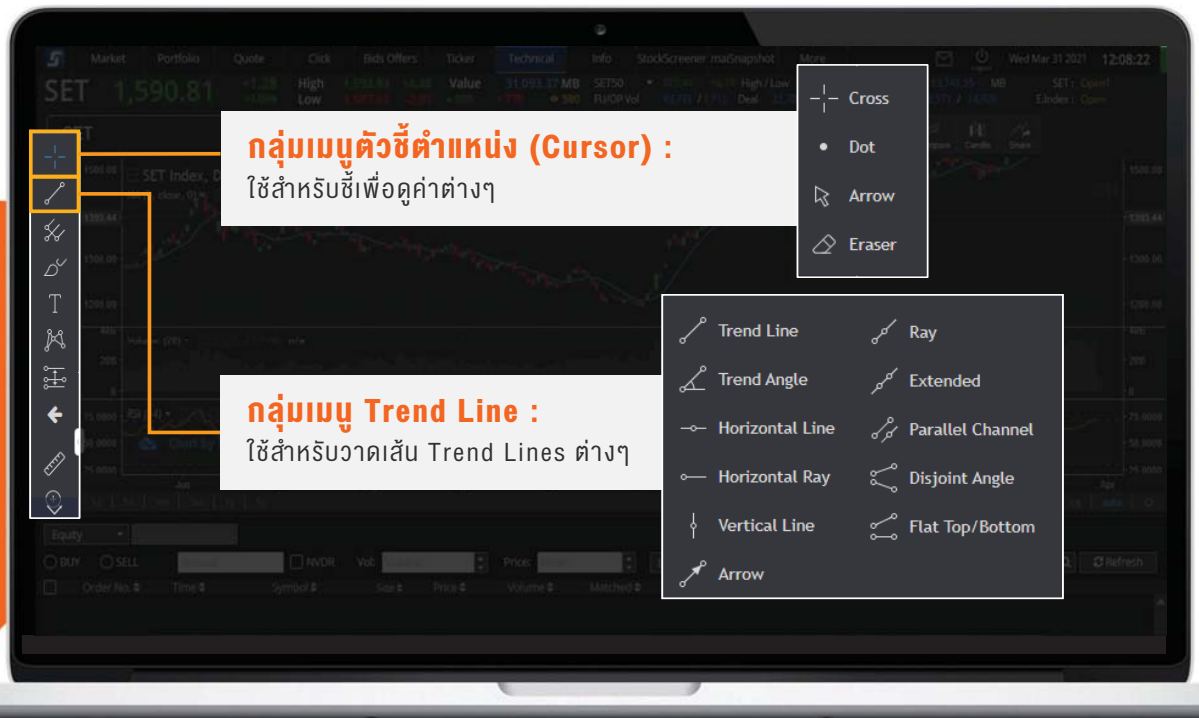
Copyright 2021, The Stock Exchange of Thailand. All rights reserved.



40

04

DRAWING TOOL





05

ตั้งค่าการ แสดงกราฟ



1. **กลุ่มเมนู Data Length :** ใช้เลือกช่วงเวลาในการแสดงกราฟ
2. **ปุ่ม Adjusted Price :** ใช้เลือกการแสดงราคากราฟ
3. **กลุ่มเมนูสำหรับตั้งค่า Toggle Scale ของกราฟ :** ใช้ปรับ Scale ของกราฟ
 - % (Toggle Percentage) : แสดง Scale ของกราฟแบบ Percentage
 - Log (Toggle Log Scale) : แสดง Scale ของกราฟแบบ Logarithmic
 - Auto (Toggle Auto Scale) : แสดง Scale ของกราฟแบบพอดีกับหน้าจอ
4. **เมนู Settings :** ใช้ตั้งค่าการแสดงผล



ตลาดหลักทรัพย์แห่งประเทศไทย

Copyright 2021, The Stock Exchange of Thailand. All rights reserved.



45

รู้จัก ฟังก์ชันเสริม STOCK SCREENER



ค้นหาหุ้นที่เกิดสัญญาณซื้อ ทาง Technical Analysis โดยที่

- ราคาต่ำสุดในวันนี้ ทำให้เส้นค่าเฉลี่ยแบบ SMA 10 วัน ตัดขึ้นเส้น 50 วัน
- ราคาต่ำสุดในวันนี้ ทำให้เส้นค่าเฉลี่ยแบบ SMA 10 วัน ตัดขึ้นเส้น 200 วัน
- ราคาต่ำสุดในวันนี้ ทำให้เส้นค่าเฉลี่ยแบบ EMA 10 วัน ตัดขึ้นเส้น 50 วัน
- ราคาต่ำสุดในวันนี้ ทำให้เส้นค่าเฉลี่ยแบบ EMA 10 วัน ตัดขึ้นเส้น 200 วัน

ตลาดหลักทรัพย์แห่งประเทศไทย

Copyright 2021, The Stock Exchange of Thailand. All rights reserved.



46

ตัวอย่าง SMA 10/50



หมายเหตุ : รายชื่อหุ้นที่กล่าวมาข้างต้นเป็นเพียงตัวอย่างเท่านั้น มิได้มีเจตนาชี้แนะการลงทุนแต่อย่างใด นักลงทุนควรศึกษาข้อมูลเพิ่มเติมก่อนตัดสินใจลงทุน

ตลาดหลักทรัพย์แห่งประเทศไทย

Copyright 2021, The Stock Exchange of Thailand. All rights reserved.



47

Scan QR Code

เพื่อดาวน์โหลดคู่มือการใช้งาน
ฟังก์ชันใน Streaming



Streaming for PC



Streaming for i-Pad / i-Phone / Android



Technical Chart



Stock Screener



Conditional Order



รายชื่อโบรกเกอร์ที่ให้บริการ

ตลาดหลักทรัพย์แห่งประเทศไทย

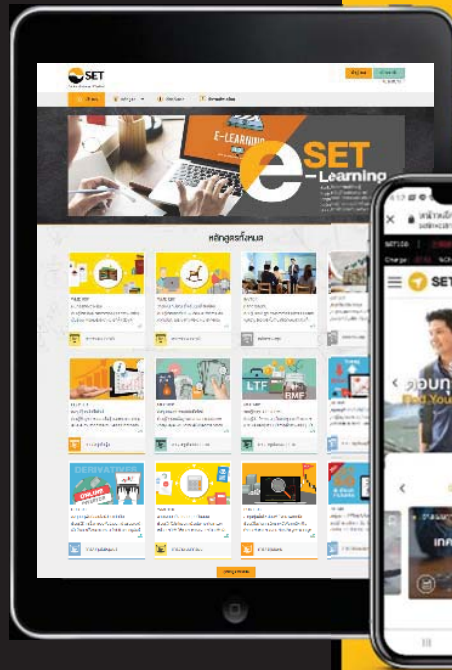
Copyright 2021, The Stock Exchange of Thailand. All rights reserved.



48

SET e-Learning

หลักสูตรออนไลน์
ครอบคลุมเนื้อหา
ด้านการเงินและการลงทุนกว่า
40 หลักสูตร



NEW Investor Website

www.setinvestnow.com

แหล่งรวมความรู้
การลงทุนสำหรับ
มือใหม่เริ่มลงทุน



ห้องเรียน
นักลงทุน
ตลาดหลักทรัพย์แห่งประเทศไทย



ตลาดหลักทรัพย์แห่งประเทศไทย

93 อาคารตลาดหลักทรัพย์แห่งประเทศไทย ถนนรัชดาภิเษก ดินแดง กทม. 10400

SET Contact Center 0-2009-9999 email: TSI_Seminar@set.or.th

